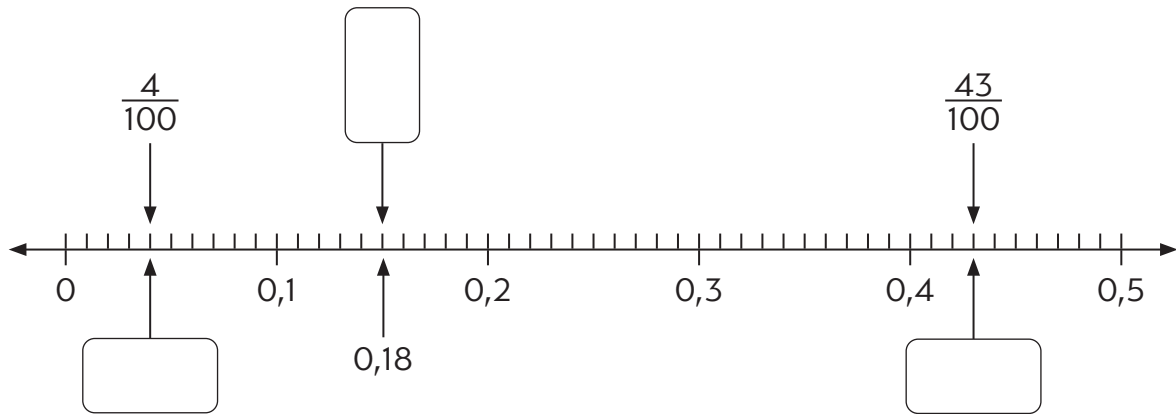


Les fractions, les nombres décimaux et les pourcentages

Exercices 1 Les fractions et les nombres décimaux

Écris la fraction et les nombres décimaux manquants.

1.



Exprime chaque fraction en nombre décimal.

2. $\frac{4}{5} = \boxed{} = \boxed{}$

3. $\frac{9}{20} = \boxed{} = \boxed{}$

4. $\frac{11}{50} = \boxed{} = \boxed{}$

5. $\frac{1}{25} = \boxed{} = \boxed{}$

6. $\frac{5}{2}$

7. $\frac{5}{4}$

8. $\frac{47}{20}$

9. $\frac{52}{25}$

Nom: _____

Date: _____

Exprime chaque nombre fractionnaire en nombre décimal.

10. $3\frac{5}{10}$

11. $6\frac{43}{100}$

12. $8\frac{3}{5}$

13. $10\frac{3}{20}$

Exprime chaque nombre décimal en fraction ou en nombre fractionnaire.

14. 0,3

15. 0,5

16. 0,25

17. 5,2

18. 4,08

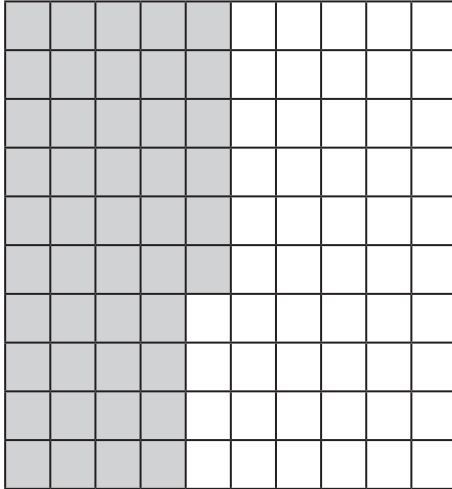
19. 3,45

Exercices 2 Les pourcentages

Ce grand carré est divisé en 100 parties équivalentes.

Complète les énoncés suivants afin qu'ils décrivent le grand carré.

1.



_____ des 100 parties équivalentes sont coloriées.

_____ % du grand carré est colorié.

_____ des 100 parties équivalentes ne sont pas coloriées.

_____ % du grand carré n'est pas colorié.

Exprime chaque quantité en fraction, puis en pourcentage.

		En fraction	En pourcentage
2.	23 sur 100 parties		
3.	9 sur 100 parties		
4.	4 sur 100 parties		
5.	30 sur 100 parties		

Nom: _____

Date: _____

Exprime chaque fraction en pourcentage.

6. $\frac{7}{100} = \underline{\hspace{2cm}} \%$

7. $\frac{19}{100} = \underline{\hspace{2cm}} \%$

Exprime chaque nombre décimal en pourcentage.

8. $0,08 = \underline{\hspace{2cm}} \%$

9. $0,5 = \underline{\hspace{2cm}} \%$

Exprime chaque pourcentage en fraction.

10. $5\% = \boxed{\hspace{2cm}}$

11. $79\% = \boxed{\hspace{2cm}}$

Exprime chaque pourcentage en nombre décimal.

12. $1\% = \frac{1}{100} = \underline{\hspace{2cm}}$

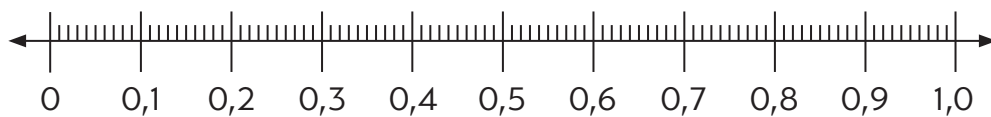
13. $74\% = \frac{74}{100} = \underline{\hspace{2cm}}$

Exprime chaque pourcentage en nombre décimal. Ensuite, marque d'un χ sur la droite numérique chacune des lignes qui représentent ces nombres décimaux. Indique au-dessus de chaque χ de quel nombre décimal il s'agit.

14. $71\% = \underline{\hspace{2cm}}$

15. $19\% = \underline{\hspace{2cm}}$

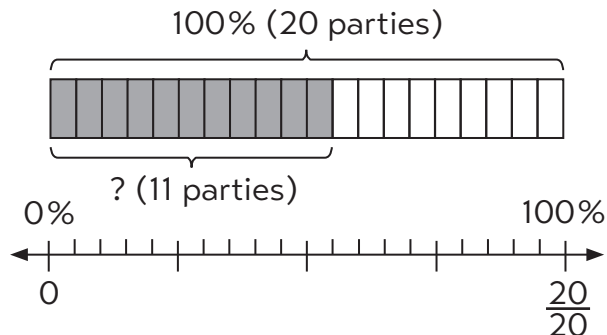
16. $44\% = \underline{\hspace{2cm}}$



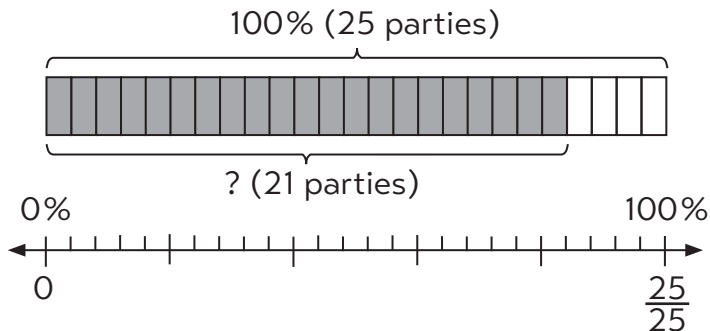
Exercices 3 Les fractions exprimées en pourcentages

Exprime chaque fraction en pourcentage.

1. $\frac{11}{20}$
 20 parties → _____ %
 1 partie → _____ %
 11 parties → _____ %



2. $\frac{21}{25}$
 25 parties → _____ %
 1 partie → _____ %
 21 parties → _____ %



Exprime chaque fraction en centièmes, puis en pourcentage.

3. $\frac{7}{10} = \underline{\hspace{2cm}} = \underline{\hspace{2cm}} \%$

4. $\frac{1}{2} = \underline{\hspace{2cm}} = \underline{\hspace{2cm}} \%$

5. $\frac{2}{5} = \underline{\hspace{2cm}} = \underline{\hspace{2cm}} \%$

6. $\frac{22}{25} = \underline{\hspace{2cm}} = \underline{\hspace{2cm}} \%$

Nom: _____

Date: _____

7. $\frac{64}{200} = \underline{\hspace{2cm}} = \underline{\hspace{2cm}} \%$

8. $\frac{140}{400} = \underline{\hspace{2cm}} = \underline{\hspace{2cm}} \%$

9. $\frac{480}{600} = \underline{\hspace{2cm}} = \underline{\hspace{2cm}} \%$

10. $\frac{518}{700} = \underline{\hspace{2cm}} = \underline{\hspace{2cm}} \%$

Résous les problèmes suivants. Montre ta démarche.

11. Katie achète de la farine. Elle en utilise les $\frac{3}{4}$ pour faire du pain. Quel pourcentage de la farine Katie a-t-elle utilisé?

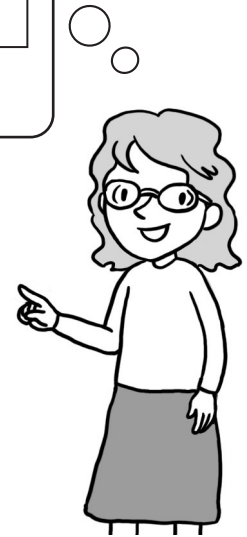
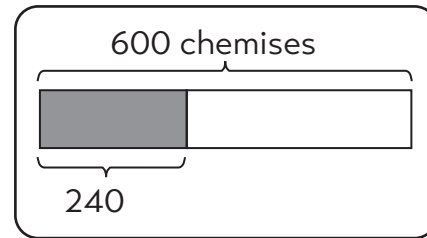


12. Un club d'astronomie compte 800 membres. 320 de ces membres sont des femmes. Quel pourcentage des membres sont des femmes?

Exercices 4 Dans la vie quotidienne: les pourcentages

Résous les problèmes suivants. Montre ta démarche.

1. Des 600 chemises qui se trouvent dans un entrepôt, 240 sont bleues. Quel pourcentage des chemises qui se trouvent dans l'entrepôt sont bleues?



2. Jenny a fabriqué 300 bracelets. Elle en vend 195 dans un marché d'artisanat. Quel pourcentage de ses bracelets a-t-elle vendu?

Nom: _____

Date: _____

3. Un téléphone cellulaire coûte 389\$ avant la taxe de vente, qui s'élève à 5%. Danny estime que la taxe de vente sera d'environ 10\$. Éléonore estime que la taxe de vente sera d'environ 20\$. Laquelle de ces deux estimations est la meilleure?

4. Patricia achète 4 robes qui coûtent 35\$ chacune avant la taxe de vente, qui s'élève à 13%.

a) Quel est le prix total des robes avant la taxe de vente?

b) Combien Patricia va-t-elle payer en tout, en incluant la taxe de vente?