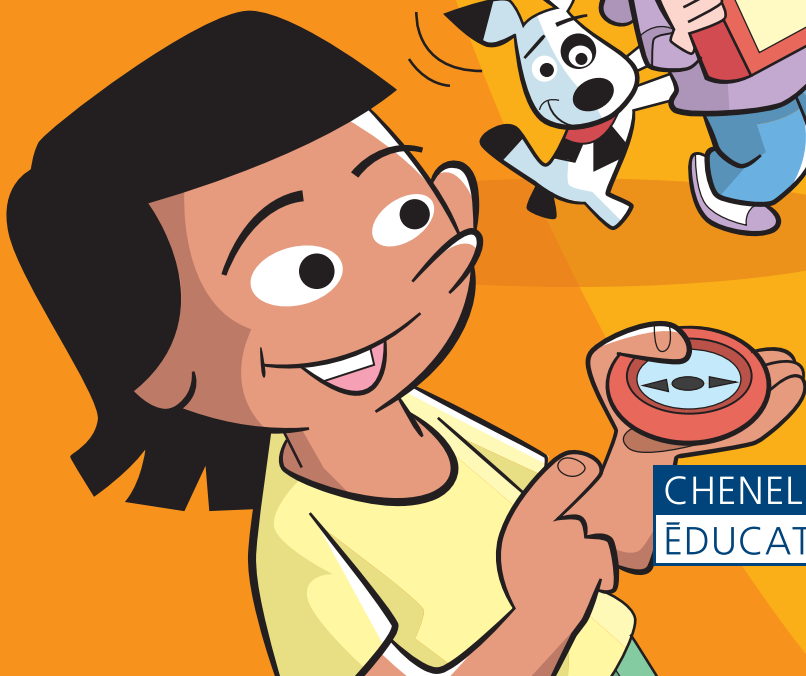


3

Terminus

Cahier de savoirs et d'activités

Zeina Cafiti • Virginie Roy



Guide-corrigé

CHENELIÈRE
ÉDUCATION

Conforme à
la PROGRESSION
des apprentissages

i+

Terminus

3

Extrait

Guide-corrigé

Un guide clé en main pour vous faciliter la vie!

Le **guide-corrigé** est offert en versions imprimée et numérique

Le **guide-corrigé imprimé** comprend:

- Le corrigé du cahier
- Des notes pédagogiques
- Une planification annuelle
- Une *Superplanification* qui propose une organisation de l'enseignement semaine après semaine
- Des activités pour accompagner *La boîte à outils* du cahier
- Des compléments d'information pour chaque société à l'étude
- Des suggestions de littérature jeunesse
- Une ligne du temps murale à afficher en classe
- Trois ensembles de cartes à tâches
- Des documents reproductibles pour chaque chapitre:
 - Des évaluations qui peuvent être proposées en cours de chapitre et à la fin du chapitre
 - Des pistes d'exploitation pour un projet à réaliser en équipe
 - Le glossaire des mots définis dans le chapitre

Le **guide-corrigé numérique** offert sur la plateforme

 **Interactif Primaires** comprend:

- Des activités interactives avec autocorrection
- Des vidéos qui complètent les contenus du cahier
- Des capsules audios qui permettent de plonger dans les réalités des personnages et des événements à l'étude
- Des cartes interactives
- Des *Clic info!* qui proposent des contenus complémentaires avec des questions interactives à choix multiples
- Des hyperliens
- Un parcours interactif qui motive les élèves tout au long de l'année en leur permettant d'explorer des contenus numériques en lien avec les sociétés à l'étude
- Le corrigé du cahier (réponses une à une ou toutes à la fois)
- Tous les documents reproductibles en format PDF et Word modifiable
- La *Superplanification* en format PDF

Rendez-vous sur notre site Web et consultez les extraits de notre collection *Terminus*: cheneliere.ca/terminus

SOMMAIRE

Planification annuelle	G-2
Superplanification de l'expédition 2.....	G-4
Activités de <i>La boîte à outils</i>	G-6

Planification annuelle

Semaine (1 h)	Partie du cahier	Pages du cahier ou du guide-corrigé
Expédition 1: Les Iroquoiens vers 1500		
Compétence 1: Lire l'organisation d'une société sur son territoire		
1	Présentation des personnages Présentation du cahier Bande dessinée du début de l'aventure Ouverture de l'expédition Où ? Quand ?	Endos de la couverture p. IV et V p. 2 p. 3 p. 4 et 5
2	Station 1: Les premiers habitants	p. 6 à 8
3	Station 2: Les caractéristiques du territoire	p. 9 à 12
4	Station 3: Les ressources du territoire	p. 13 à 15
5	Station 4: Le mode de vie Halte! Au besoin: Évaluation 1 – Partie 1	p. 16 à 20 p. 21 p. G-45 et G-46
6	Station 5: L'organisation sociale	p. 22 à 25
7	Station 6: L'organisation politique	p. 26 à 29
8	Station 7: Le travail au quotidien Halte! Au besoin: Évaluation 1 – Partie 2	p. 30 à 33 p. 34 p. G-47 et G-48
9	Station 8: Le troc et les déplacements	p. 35 à 38
10	Station 9: La vie quotidienne	p. 39 à 42
11	Station 10: Les croyances et les coutumes Halte!	p. 43 à 46 p. 47
12	Terminus Au jeu! Évaluation 1 – Partie 1 Évaluation 1 – Partie 2 Évaluation 1 – Partie 3	p. 48 et 49 p. 50 p. G-45 et G-46 p. G-47 et G-48 p. G-49 et G-50
Expédition 2: Les Algonquiens vers 1500		
Compétence 3: S'ouvrir à la diversité des sociétés et de leur territoire		
13	Ouverture de l'expédition Où ? Quand ? Station 11: Le territoire	p. 51 p. 52 et 53 p. 54 à 58
14	Station 12: Le mode de vie Halte! Au besoin: Évaluation 2 – Partie 1	p. 59 à 62 p. 63 p. G-51 et G-52
15	Station 13: L'organisation sociale et politique	p. 64 à 67
16	Station 14: Le travail, le troc et les déplacements	p. 68 à 71
17	Station 15: La vie quotidienne et les croyances Halte!	p. 72 à 74 p. 75
18	Terminus Au jeu! Évaluation 2 – Partie 1 Évaluation 2 – Partie 2	p. 76 et 77 p. 78 p. G-51 et G-52 p. G-53 et G-54

Semaine (1 h)	Partie du cahier	Pages du cahier ou du guide-corrigé
Expédition 3: Les Incas vers 1500		
Compétence 3: S'ouvrir à la diversité des sociétés et de leur territoire		
19	Ouverture de l'expédition Où ? Quand ? Station 16: Le territoire	p. 79 p. 80 et 81 p. 82 à 84
20	Station 17: L'organisation sociale et politique	p. 85 à 88
21	Station 18: Le mode de vie et les déplacements	p. 89 à 92
22	Station 19: La vie quotidienne Halte!	p. 93 à 96 p. 97
23	Terminus Au jeu! Évaluation 3	p. 98 et 99 p. 100 p. G-55 à G-58
Expédition 4: Les Iroquoiens entre 1500 et 1745		
Compétence 2: Interpréter le changement dans une société et sur son territoire		
24	Ouverture de l'expédition Où ? Quand ? Station 20: Les changements amenés par les explorations européennes	p. 101 p. 102 et 103 p. 104 à 107
25	Station 21: Les changements amenés par les Français Halte! Au besoin: Évaluation 4 – Partie 1	p. 108 à 110 p. 111 p. G-59 et G-60
26	Station 22: Les changements dans le territoire et la population	p. 112 à 115
27	Station 23: Les changements dans les activités économiques	p. 116 à 119
28	Station 24: Les changements dans la vie quotidienne et les croyances Halte!	p. 120 à 122 p. 123
29	Terminus Au jeu! Évaluation 4 – Partie 1 Évaluation 4 – Partie 2	p. 124 et 125 p. 126 p. G-59 et G-60 p. G-61 et G-62



Les Algonquiens vers 1500

Compétence 3: S'ouvrir à la diversité des sociétés et de leur territoire

SEMAINE 13 Ouverture + Station 11: Le territoire (p. 51 à 58)

Ouverture

- BD Expédition 2, p. 51
- Où? Quand?, p. 52 et 53

Mise en pratique

Activités, p. 54 à 58

Notions clés

- Relief, p. 54
- Climat, p. 55
- Cours d'eau, p. 56
- Forêt, p. 57 et 58

i+ Autres

- Carte 2.1: Une partie du territoire des Algonquiens vers 1500
- Carte 2.2: Les cours d'eau du territoire algonquien
- Carte 2.3: Les types de forêts du territoire algonquien

SEMAINE 14 Station 12: Le mode de vie + Halte! (p. 59 à 63)

Notions clés

- Peuple nomade, p. 59
- Campement algonquien, p. 60 à 62

i+ Vidéo

2.1: Le nomadisme aujourd'hui

i+ Autres

AI 2.1: Halte! (stations 11 et 12)

Mise en pratique

- Activités, p. 59, 61 et 62
- Halte!, p. 63

i+ Audio

2.1: Le mode de vie algonquien vers 1500

Au besoin: Évaluation 2 – Partie 1 (stations 11 et 12), p. G-51 et G-52

SEMAINE 15 Station 13: L'organisation sociale et politique (p. 64 à 67)

Notions clés

- Organisation sociale, p. 64
- Organisation politique, p. 66
- Société patriarcale, p. 67

i+ Audio

2.2: La politique aujourd'hui

Mise en pratique

Activités, p. 65 et 67

EN TOUT TEMPS

Guide-corrigé

- Activités de *La boîte à outils*, p. G-39 à G-44
- Projet 2, p. G-67 à G-70
- Suggestions de littérature jeunesse 2, p. G-33 et G-34
- Glossaire 2, p. G-80

Cartes à tâches

Ensemble 1



Hyperliens

RÉFÉRENCES

Guide-corrigé

- Repère de temps mural
- Complément d'information 2, p. G-22 à G-24

Cahier

- *La boîte à outils*, p. 127 à 137

SEMAINE 16 Station 14: Le travail, le troc et les déplacements (p. 68 à 71)

Notions clés

- Chasse, p. 68
- Pêche et cueillette, p. 69
- Troc, p. 70
- Déplacements, p. 71

i+ Autres

Clic info! 2.1: La chasse chez les Algonquiens

Mise en pratique

Activités, p. 68 à 71

SEMAINE 17 Station 15: La vie quotidienne et les croyances + Halte! (p. 72 à 75)

Notions clés

- Objets, p. 72
- Fêtes et divertissements, p. 73
- Croyances, p. 74

Mise en pratique

- Activités, p. 72 à 74
- Halte!, p. 75

i+ Vidéo

2.2: Une légende autochtone

i+ Autres

AI 2.2: Halte! (stations 13 à 15)

Au besoin: Évaluation 2 – Partie 2 (stations 13 à 15), p. G-53 et G-54

SEMAINE 18 Révision et évaluation

Fin de l'expédition

- Terminus, p. 76 et 77
- Au jeu!, p. 78

i+ Autres

AI 2.3: Terminus

Évaluation

- Évaluation 2 – Partie 1 (stations 11 et 12), p. G-51 et G-52
- Évaluation 2 – Partie 2 (stations 13 à 15), p. G-53 et G-54

Activités de *La boîte à outils*

Lire une image →  Cahier, p. 132



1 **Entoure** le type d'image qui est présenté.

gravure

illustration

photographie

2 **Indique** si chaque énoncé est vrai ou faux.

Vrai **Faux**

- a) Cette image présente l'habitation d'un peuple nomade. **Vrai** **Faux**
- b) À l'avant-plan, on voit un foyer et des vases. **Vrai** **Faux**
- c) À l'arrière-plan, on voit une échelle pour accéder à la plateforme la plus haute. **Vrai** **Faux**
- d) À l'arrière-plan, on voit une porte pour accéder à l'extérieur. **Vrai** **Faux**

3 Quel pourrait être le titre de cette image ? **Entoure** la bonne réponse.

- L'intérieur d'un wigwam
- L'intérieur d'une maison longue
- L'intérieur d'une habitation algonquienne

La géographie du Québec → Cahier, p. 133 à 137

1 **Trouve** la réponse à chaque devinette. **Coche** la bonne réponse.

- a) Mes précipitations sont faibles à modérées.
 Climat arctique Climat subarctique
- b) Mes hivers sont très longs et très froids.
 Climat arctique Climat continental humide
- c) Mes étés sont chauds et humides.
 Climat continental humide Climat maritime de l'Est
- d) J'ai quatre saisons.
 Climat maritime de l'Est Climat subarctique
- e) Je suis le climat le plus au nord du Québec.
 Climat continental humide Climat arctique

2 **Indique** si chaque énoncé est vrai ou faux. Si un énoncé est faux, **récris**-le pour qu'il soit vrai.

Vrai **Faux**

- a) Un ruisseau est un petit cours d'eau. **Vrai** **Faux**
- b) Une rivière est une vaste étendue d'eau salée. **Vrai** **Faux**
- c) Un océan se déverse dans un fleuve ou un lac. **Vrai** **Faux**
- d) Un lac est une étendue d'eau à l'intérieur des terres. **Vrai** **Faux**

3 **Écris** le nom de chaque type de forêt.



f _____ ê _____ or _____ a _____ e



f _____ ê _____ i _____ e

